



TUNCELİ VALİLİĞİ
TUNCELİ İL MİLLİ EĞİTİM MÜDÜRLÜĞÜ
TUNCELİ REHBERLİK VE ARAŞTIRMA MERKEZİ



2023-2024 EĞİTİM ÖĞRETİM YILI
OKUL RİSK HARİTALARININ DEĞERLENDİRİLMESİ

BÖLGE RİSK HARİTASI

OCAK, 2024

GİRİŞ

Okul Risk Haritaları, Milli Eğitim Bakanlığı'na bağlı tüm okullarda görevli psikolojik danışman/rehber öğretmenlerin koordinesinde sınıf öğretmenleri tarafından uygulanan sınıf risk haritalarının bir araya getirilmesiyle oluşturulmaktadır. 14 Ağustos 2020 Tarih ve 31213 Sayılı Milli Eğitim Bakanlığı ve Psikolojik Danışma Hizmetleri Yönetmeliğinin 18. Maddesinin (m) bendi, 21. Maddesinin Destek Hizmetleri başlıklı bölümünün (b) bendi, 23. Maddesinin (d) bendi gereğince her yıl Ekim-Kasım aylarında gerçekleştirilen bu çalışmalarda, okullarda risk altında olabilecek öğrenci gruplarına dair veri elde edilmesi ve buna yönelik tedbirler alınması amaçlanmaktadır. Bu kapsamda Tunceli ilimizde bulunan 88 okuldan toplanan veriler kademe bazında ayrı ayrı ve toplam olarak aşağıdaki tablolarda sunulmuştur.

Okul öncesi düzeyinde 14, İlkokul düzeyinde 28, Ortaokul düzeyinde 23, Lise düzeyinde 19 ve 4 Özel Eğitim Okulu olmak üzere toplam 87 Okuldan veri girişi sağlanmıştır. Toplam 10222 veri girişi yapılmıştır.

İşlenen veriler göz önüne alındığında her kademede benzer maddelerin öne çıktığı anlaşılmıştır. Bu maddelerin geçtiğimiz yılların risk raporlarıyla da tutarlılık gösterdiği tespit edilmiştir. Gerekli istatistikler ve veri tabloları hazırlanarak aşağıda sunulmuştur.

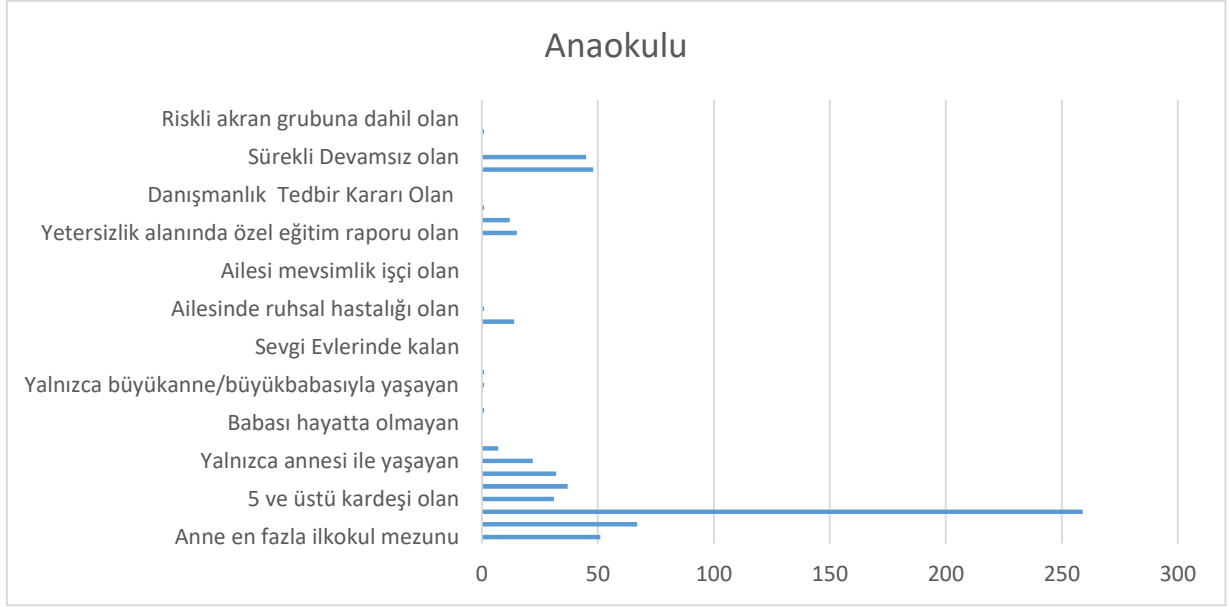
İL MERKEZİ VE İLÇELERİMİZDEKİ ÖĞRENCİ SAYILARI

İLÇE	Anaokulu	İlkokul	Ortaokul	Lise
Merkez	972	1883	1522	1487
Pülümür	66	40	34	25
Nazımiye	31	61	61	45
Hozat	100	159	118	106
Pertek	100	441	375	382
Çemişgezek	86	350	255	318
Ovacık	61	143	165	77
Mazgirt	39	196	160	73
Toplam	1455	3273	2690	2513
9931				

MADDELERİN İŞARETLENME SAYILARI

ANAOKULU DÜZEYİ

Anne en fazla ilkokul mezunu	51
Baba en fazla ilkokul mezunu	67
Tek çocuk olan	259
5 ve üstü kardeşi olan	31
Anne ve babası ayrı yaşayan	37
Anne ve babası boşanmış olan	32
Yalnızca annesi ile yaşayan	22
Yalnızca babası ile yaşayan	7
Annesi hayatta olmayan	0
Babası hayatta olmayan	0
Anne ve babası hayatta olmayan	1
Şehit Çocuğu	0
Yalnızca büyükanne/büyükbabasıyla yaşayan	1
Yalnızca diğer akrabalarıyla yaşayan	1
Koruyucu aile gözetiminde olan	0
Sevgi Evlerinde kalan	0
Sosyal Hizmetler Çocuk Esirgeme Kurumunda Kalan	0
Ailesinde Süreğen hastalığı olan	14
Ailesinde Ruhsal hastalığı olan	1
Ailesinde Bağımlı Bireyler bulunan (Alkol, Madde)	0
Ailesinde Cezai hükmü bulunan	0
Ailesinde mevsimlik işçi olan	0
Aile içi şiddete maruz kalan	0
Özel Yetenekli tanısı olan	0
678Yetersizlik alanında özel eğitim raporu olan	15
Süreğen hastalığı olan	12
Ruhsal hastalığı olan	1
Danışmanlık Tedbir kararı olan	0
Eğitim Tedbir kararı olan	0
Maddi sıkıntı yaşayan	48
Sürekli devamsız olan	45
Bir işte çalışan	0
Akademik başarısı düşük	1
Riskli akran grubuna dâhil olan	0



ÖNE ÇIKAN RİSK DURUMLARI

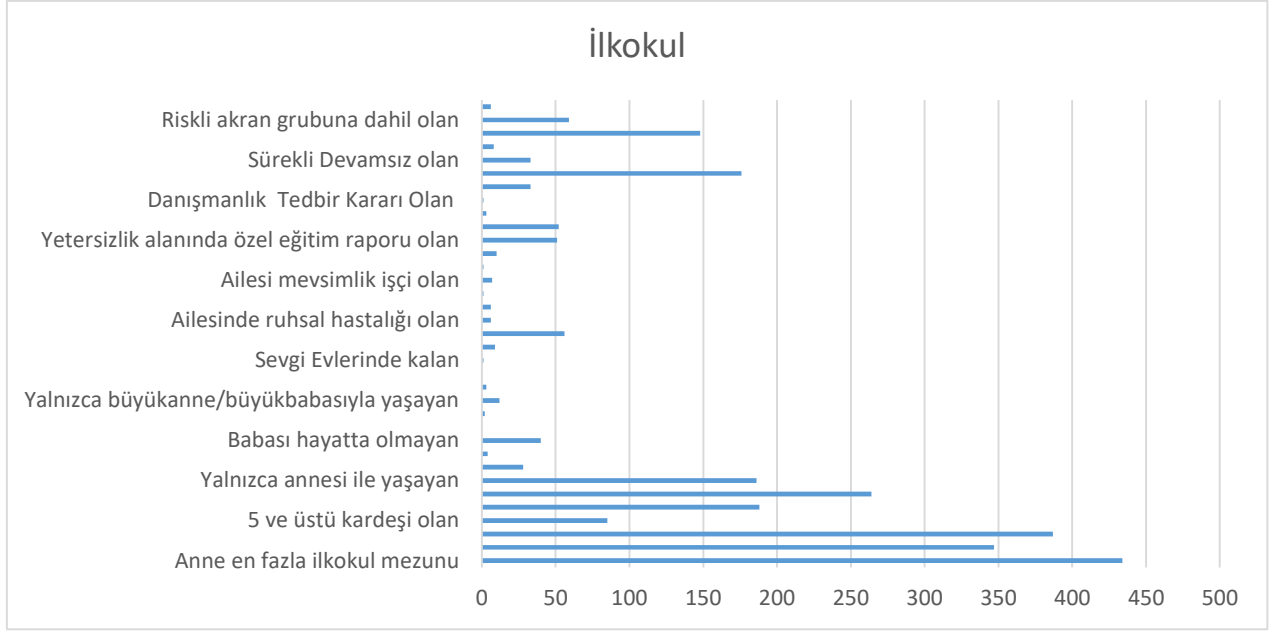
1. Tek Çocuk Olan
2. Baba En Fazla İlkokul Mezunu
3. Anne En Fazla İlkokul Mezunu



En çok işaretlenen maddeler olmamakla birlikte **48** birim ile “*Maddi Sıkıntı Yaşayan*” ve **45** birim ile “*Sürekli Devamsız Olan*” maddelerinin de belirgin düzeyde farklı olduğu tespit edilmiştir.

İLKOKUL DÜZEYİ

Anne en fazla ilkokul mezunu	434
Baba en fazla ilkokul mezunu	347
Tek çocuk olan	387
5 ve üstü kardeşi olan	85
Anne ve babası ayrı yaşayan	188
Anne ve babası boşanmış olan	264
Yalnızca annesi ile yaşayan	186
Yalnızca babası ile yaşayan	28
Annesi hayatta olmayan	4
Babası hayatta olmayan	40
Anne ve babası hayatta olmayan	0
Şehit Çocuğu	2
Yalnızca büyükanne/büyükbabasıyla yaşayan	12
Yalnızca diğer akrabalarıyla yaşayan	3
Koruyucu aile gözetiminde olan	0
Sevgi Evlerinde kalan	1
Sosyal Hizmetler Çocuk Esirgeme Kurumunda Kalan	9
Ailesinde Süreğen hastalığı olan	56
Ailesinde Ruhsal hastalığı olan	6
Ailesinde Bağımlı Bireyler bulunan (Alkol, Madde)	6
Ailesinde Cezai hükmü bulunan	1
Ailesinde mevsimlik işçi olan	7
Aile içi şiddete maruz kalan	1
Özel Yetenekli tanısı olan	10
Yetersizlik alanında özel eğitim raporu olan	51
Süreğen hastalığı olan	52
Ruhsal hastalığı olan	3
Danışmanlık Tedbir kararı olan	1
Eğitim Tedbir kararı olan	33
Maddi sıkıntı yaşayan	176
Sürekli devamsız olan	33
Bir işte çalışan	8
Akademik başarısı düşük	148
Riskli akran grubuna dâhil olan	59



ÖNE ÇIKAN RİSK DURUMLARI

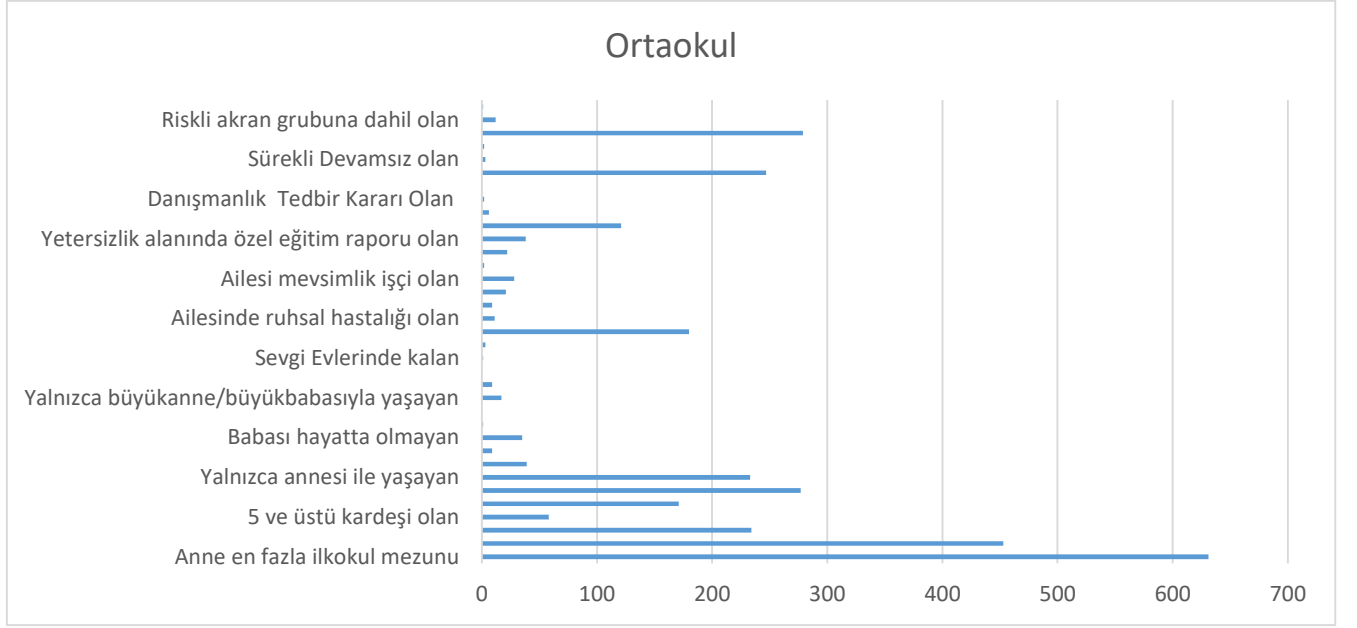
1. Anne En fazla ilkokul mezunu **434 birim**
2. Tek Çocuk Olan **387 birim**
3. Baba En fazla ilkokul mezunu **347 birim**



En çok işaretlenen maddeler olmamakla birlikte **264** birim ile “*Anne ve Babası Boşanmış Olan*” ve **188** birim ile “*Anne ve Babası Ayrı Yaşayan*” maddelerinin de belirgin düzeyde farklı olduğu tespit edilmiştir.

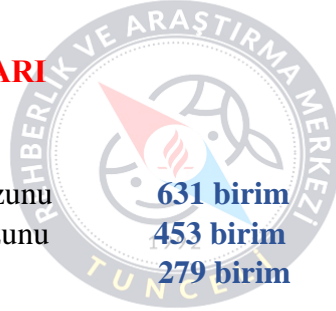
ORTAOKUL DÜZEYİ

Anne en fazla ilkokul mezunu	631
Baba en fazla ilkokul mezunu	453
Tek çocuk olan	234
5 ve üstü kardeşi olan	58
Anne ve babası ayrı yaşayan	171
Anne ve babası boşanmış olan	277
Yalnızca annesi ile yaşayan	233
Yalnızca babası ile yaşayan	39
Annesi hayatta olmayan	9
Babası hayatta olmayan	35
Anne ve babası hayatta olmayan	1
Şehit Çocuğu	0
Yalnızca büyükanne/büyükbabasıyla yaşayan	17
Yalnızca diğer akrabalarıyla yaşayan	9
Koruyucu aile gözetiminde olan	0
Sevgi Evlerinde kalan	1
Sosyal Hizmetler Çocuk Esirgeme Kurumunda Kalan	3
Ailesinde Süreğen hastalığı olan	180
Ailesinde Ruhsal hastalığı olan	11
Ailesinde Bağımlı Bireyler bulunan (Alkol, Madde)	9
Ailesinde Cezai hükmü bulunan	21
Ailesinde mevsimlik işçi olan	28
Aile içi şiddete maruz kalan	2
Özel Yetenekli tanısı olan	22
Yetersizlik alanında özel eğitim raporu olan	38
Süreğen hastalığı olan	121
Ruhsal hastalığı olan	6
Danışmanlık Tedbir kararı olan	2
Eğitim Tedbir kararı olan	0
Maddi sıkıntı yaşayan	247
Sürekli devamsız olan	3
Bir işte çalışan	2
Akademik başarısı düşük	279
Riskli akran grubuna dâhil olan	12



ÖNE ÇIKAN RİSK DURUMLARI

1. Anne En fazla ilkokul mezunu
2. Baba En fazla ilkokul mezunu
3. Akademik Başarısı Düşük

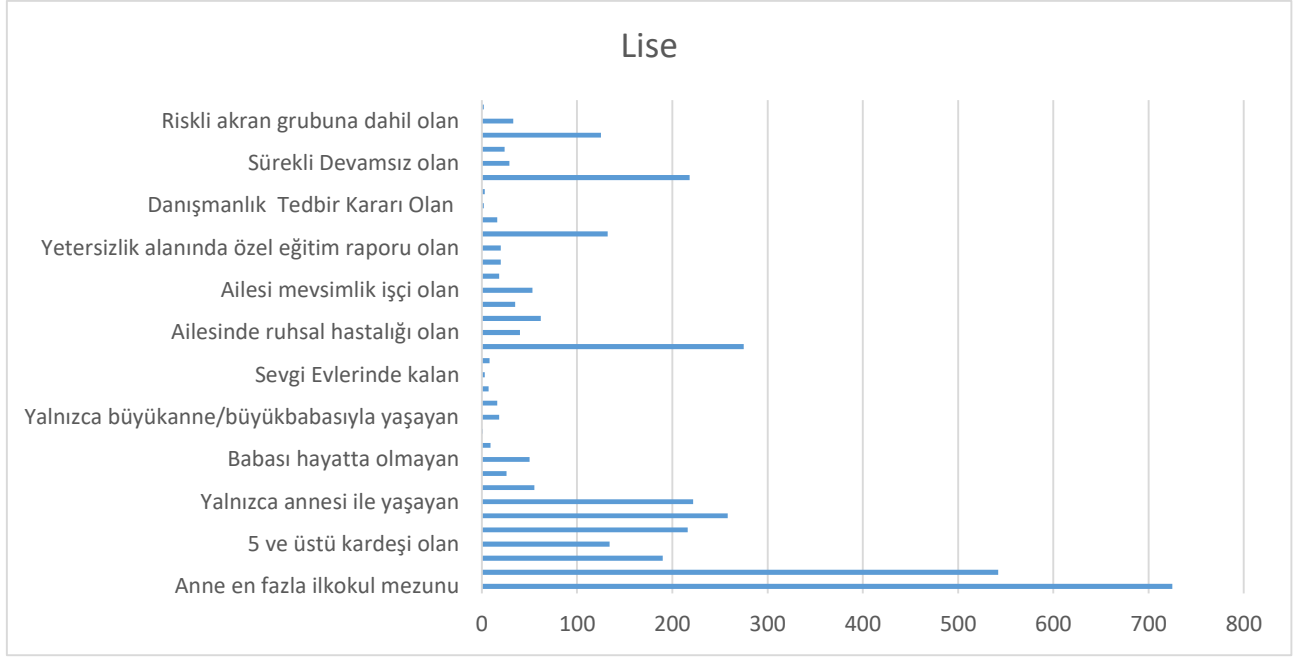


631 birim
453 birim
279 birim

Yine en çok işaretlenen maddeler olmamakla birlikte **277** birim ile “*Anne ve Babası Boşanmış Olan*” ve **247** birim ile “*Maddi Sıkıntı Yaşayan*” maddelerinin de belirgin düzeyde farklı olduğu tespit edilmiştir.

LİSE DÜZEYİ

Anne en fazla ilkokul mezunu	725
Baba en fazla ilkokul mezunu	542
Tek çocuk olan	190
5 ve üstü kardeşi olan	134
Anne ve babası ayrı yaşayan	216
Anne ve babası boşanmış olan	258
Yalnızca annesi ile yaşayan	222
Yalnızca babası ile yaşayan	55
Annesi hayatta olmayan	26
Babası hayatta olmayan	50
Anne ve babası hayatta olmayan	9
Şehit Çocuğu	1
Yalnızca büyükanne/büyükbabasıyla yaşayan	18
Yalnızca diğer akrabalarıyla yaşayan	16
Koruyucu aile gözetiminde olan	7
Sevgi Evlerinde kalan	3
Sosyal Hizmetler Çocuk Esirgeme Kurumunda Kalan	8
Ailesinde Süreğen hastalığı olan	275
Ailesinde Ruhsal hastalığı olan	40
Ailesinde Bağımlı Bireyler bulunan (Alkol, Madde)	62
Ailesinde Cezai hükmü bulunan	35
Ailesinde mevsimlik işçi olan	53
Aile içi şiddete maruz kalan	18
Özel Yetenekli tanısı olan	20
Yetersizlik alanında özel eğitim raporu olan	20
Süreğen hastalığı olan	132
Ruhsal hastalığı olan	16
Danışmanlık Tedbir kararı olan	2
Eğitim Tedbir kararı olan	3
Maddi sıkıntı yaşayan	218
Sürekli devamsız olan	29
Bir işte çalışan	24
Akademik başarısı düşük	125
Riskli akran grubuna dâhil olan	33



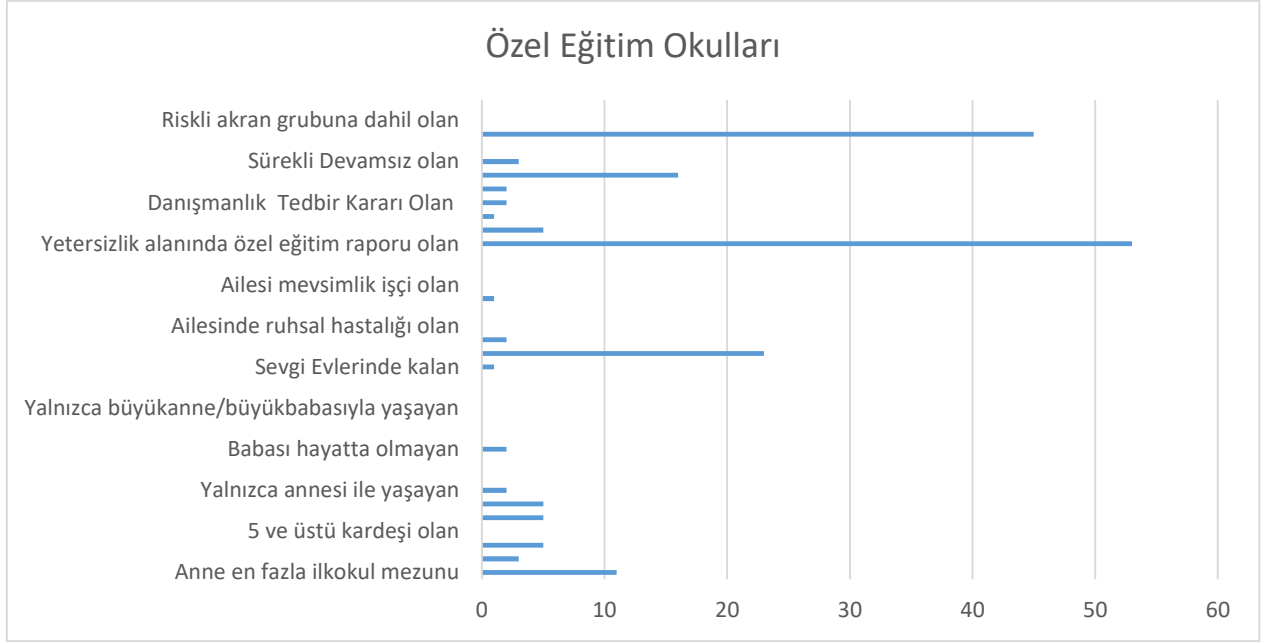
ÖNE ÇIKAN RİSK DURUMLARI

1. Anne En fazla ilkokul mezunu **725 birim**
2. Baba En fazla ilkokul mezunu **542 birim**
3. Ailesinde Süreğen Hastalığı olan **275 birim**

Yine en çok işaretlenen maddeler olmamakla birlikte **258** birim ile “*Anne ve Babası Boşanmış Olan*” ve **222** birim ile “*Yalnızca Annesi İle Yaşayan*” maddelerinin de belirgin düzeyde farklı olduğu tespit edilmiştir.

ÖZEL EĞİTİM OKULLARI

Anne en fazla ilkokul mezunu	11
Baba en fazla ilkokul mezunu	3
Tek çocuk olan	5
5 ve üstü kardeşi olan	0
Anne ve babası ayrı yaşayan	5
Anne ve babası boşanmış olan	5
Yalnızca annesi ile yaşayan	2
Yalnızca babası ile yaşayan	0
Annesi hayatta olmayan	0
Babası hayatta olmayan	2
Anne ve babası hayatta olmayan	0
Şehit Çocuğu	0
Yalnızca büyükanne/büyükbabasıyla yaşayan	0
Yalnızca diğer akrabalarıyla yaşayan	0
Koruyucu aile gözetiminde olan	0
Sevgi Evlerinde kalan	1
Sosyal Hizmetler Çocuk Esirgeme Kurumunda Kalan	23
Ailesinde Süreğen hastalığı olan	2
Ailesinde Ruhsal hastalığı olan	0
Ailesinde Bağımlı Bireyler bulunan (Alkol, Madde)	0
Ailesinde Cezai hükmü bulunan	1
Ailesinde mevsimlik işçi olan	0
Aile içi şiddete maruz kalan	0
Özel Yetenekli tanısı olan	0
Yetersizlik alanında özel eğitim raporu olan	53
Süreğen hastalığı olan	5
Ruhsal hastalığı olan	1
Danışmanlık Tedbir kararı olan	2
Eğitim Tedbir kararı olan	2
Maddi sıkıntı yaşayan	16
Sürekli devamsız olan	3
Bir işte çalışan	0
Akademik başarısı düşük	45
Riskli akran grubuna dâhil olan	0



ÖNE ÇIKAN RİSK DURUMLARI

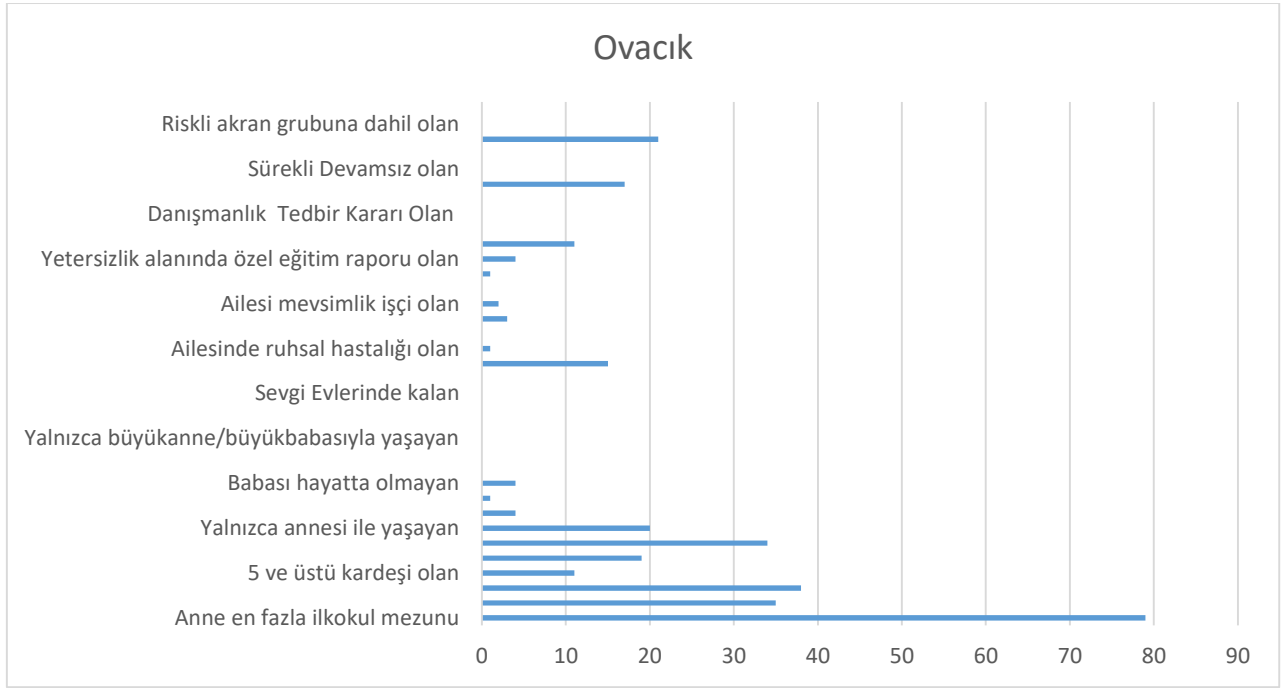
- | | |
|--|-----------------|
| 1. Yetersizlik Alanında Özel Eğitim Raporu Olan | 53 birim |
| 2. Akademik Başarısı Düşük | 45 birim |
| 3. Sosyal Hizmetler Çocuk Esirgeme Kurumunda Kalan | 23 birim |

Yine en çok işaretlenen maddeler olmamakla birlikte **16** birim ile *“Maddi Sıkıntı Yaşayan”* ve **11** birim ile *“Anne En Fazla İlkokul Mezunu”* maddelerinin de belirgin düzeyde farklı olduğu tespit edilmiştir.

İLÇE BAZLI DEĞERLENDİRMELER

OVACIK

Anne en fazla ilkokul mezunu	79
Baba en fazla ilkokul mezunu	35
Tek çocuk olan	38
5 ve üstü kardeşi olan	11
Anne ve babası ayrı yaşayan	19
Anne ve babası boşanmış olan	34
Yalnızca annesi ile yaşayan	20
Yalnızca babası ile yaşayan	4
Annesi hayatta olmayan	1
Babası hayatta olmayan	4
Anne ve babası hayatta olmayan	0
Şehit Çocuğu	0
Yalnızca büyükanne/büyükbabasıyla yaşayan	0
Yalnızca diğer akrabalarıyla yaşayan	0
Koruyucu aile gözetiminde olan	0
Sevgi Evlerinde kalan	0
Sosyal Hizmetler Çocuk Esirgeme Kurumunda Kalan	0
Ailesinde Süreğen hastalığı olan	15
Ailesinde Ruhsal hastalığı olan	1
Ailesinde Bağımlı Bireyler bulunan (Alkol, Madde)	0
Ailesinde Cezai hükmü bulunan	3
Ailesinde mevsimlik işçi olan	2
Aile içi şiddete maruz kalan	0
Özel Yetenekli tanısı olan	1
Yetersizlik alanında özel eğitim raporu olan	4
Süreğen hastalığı olan	11
Ruhsal hastalığı olan	0
Danışmanlık Tedbir kararı olan	0
Eğitim Tedbir kararı olan	0
Maddi sıkıntı yaşayan	17
Sürekli devamsız olan	0
Bir işte çalışan	0
Akademik başarısı düşük	21
Riskli akran grubuna dâhil olan	0



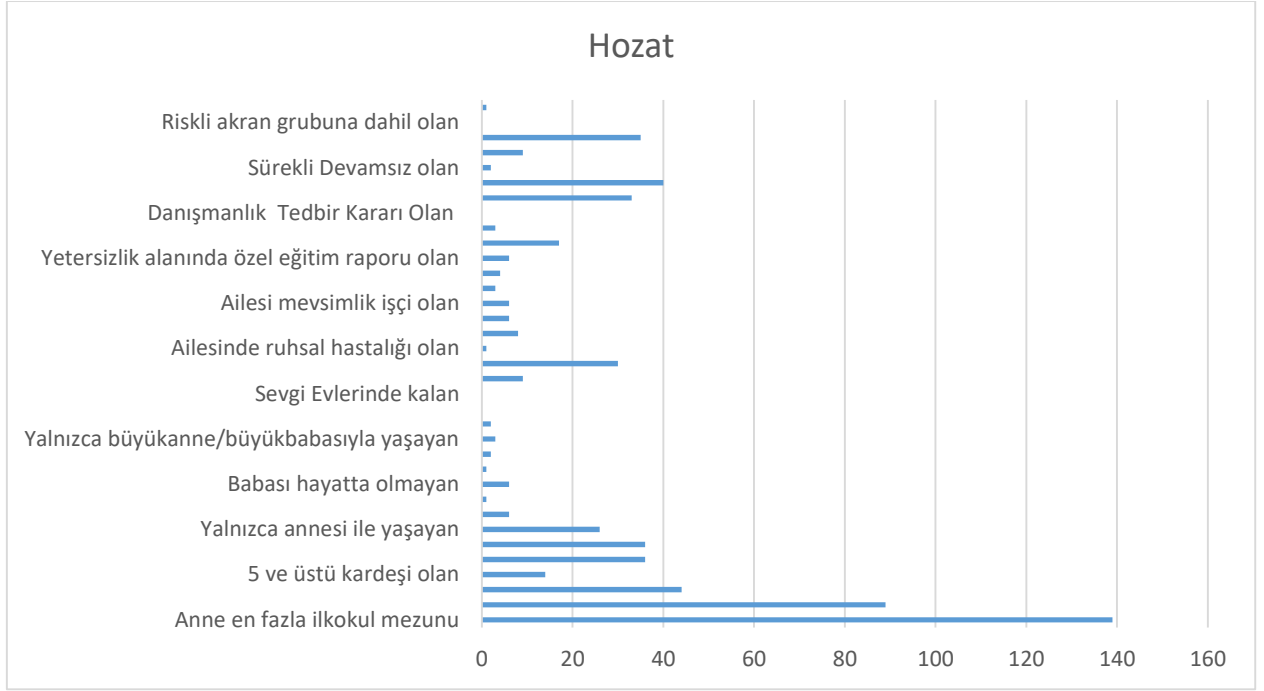
ÖNE ÇIKAN RİSK DURUMLARI

1. Anne En fazla ilkokul mezunu **79 birim**
2. Tek Çocuk Olan **38 birim**
3. Baba En Fazla İlkokul Mezunu **35 birim**

Yine en çok işaretlenen maddeler olmamakla birlikte **34 birim** ile ‘*Anne ve Babası Ayrı Yaşayan*’ **21 birim** ile ‘*Akademik Başarısı Düşük*’ maddelerinin de belirgin düzeyde farklı olduğu tespit edilmiştir.

HOZAT

Anne en fazla ilkokul mezunu	139
Baba en fazla ilkokul mezunu	89
Tek çocuk olan	44
5 ve üstü kardeşi olan	14
Anne ve babası ayrı yaşayan	36
Anne ve babası boşanmış olan	36
Yalnızca annesi ile yaşayan	26
Yalnızca babası ile yaşayan	6
Annesi hayatta olmayan	1
Babası hayatta olmayan	6
Anne ve babası hayatta olmayan	1
Şehit Çocuğu	2
Yalnızca büyükanne/büyükbabasıyla yaşayan	3
Yalnızca diğer akrabalarıyla yaşayan	2
Koruyucu aile gözetiminde olan	0
Sevgi Evlerinde kalan	0
Sosyal Hizmetler Çocuk Esirgeme Kurumunda Kalan	9
Ailesinde Süreğen hastalığı olan	30
Ailesinde Ruhsal hastalığı olan	1
Ailesinde Bağımlı Bireyler bulunan (Alkol, Madde)	8
Ailesinde Cezaî hükmü bulunan	6
Ailesinde mevsimlik işçi olan	6
Aile içi şiddete maruz kalan	3
Özel Yetenekli tanısı olan	4
Yetersizlik alanında özel eğitim raporu olan	6
Süreğen hastalığı olan	17
Ruhsal hastalığı olan	3
Danışmanlık Tedbir kararı olan	0
Eğitim Tedbir kararı olan	33
Maddi sıkıntı yaşayan	40
Sürekli devamsız olan	2
Bir işte çalışan	9
Akademik başarısı düşük	35
Riskli akran grubuna dâhil olan	0



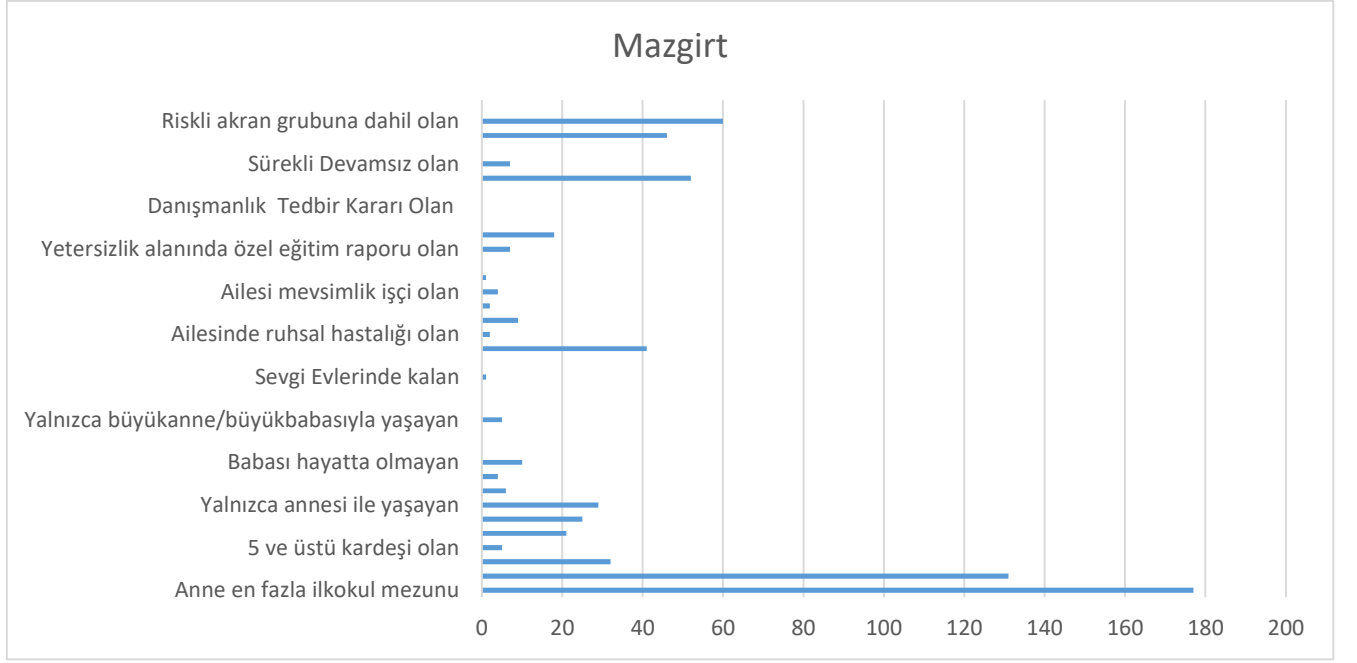
ÖNE ÇIKAN RİSK DURUMLARI

- | | |
|---------------------------------|------------------|
| 1. Anne En fazla ilkokul mezunu | 139 birim |
| 2. Baba En fazla ilkokul mezunu | 89 birim |
| 3. Tek Çocuk Olan | 44 birim |

Yine en çok işaretlenen maddeler olmamakla birlikte **40** birim ile "Maddi Sıkıntı Yaşayan" ve **36** birim ile "Anne ve Babası Boşanmış Olan" ve "Anne ve Babası Ayrı Yaşayan" maddelerinin de belirgin düzeyde farklı olduğu tespit edilmiştir.

MAZGİRT

Anne en fazla ilkokul mezunu	177
Baba en fazla ilkokul mezunu	131
Tek çocuk olan	32
5 ve üstü kardeşi olan	5
Anne ve babası ayrı yaşayan	21
Anne ve babası boşanmış olan	25
Yalnızca annesi ile yaşayan	29
Yalnızca babası ile yaşayan	6
Annesi hayatta olmayan	4
Babası hayatta olmayan	10
Anne ve babası hayatta olmayan	0
Şehit Çocuğu	0
Yalnızca büyükanne/büyükbabasıyla yaşayan	5
Yalnızca diğer akrabalarıyla yaşayan	0
Koruyucu aile gözetiminde olan	0
Sevgi Evlerinde kalan	1
Sosyal Hizmetler Çocuk Esirgeme Kurumunda Kalan	0
Ailesinde Süreğen hastalığı olan	41
Ailesinde Ruhsal hastalığı olan	2
Ailesinde Bağımlı Bireyler bulunan (Alkol, Madde)	9
Ailesinde Cezai hükmü bulunan	2
Ailesinde mevsimlik işçi olan	4
Aile içi şiddete maruz kalan	1
Özel Yetenekli tanısı olan	0
Yetersizlik alanında özel eğitim raporu olan	7
Süreğen hastalığı olan	18
Ruhsal hastalığı olan	0
Danışmanlık Tedbir kararı olan	0
Eğitim Tedbir kararı olan	0
Maddi sıkıntı yaşayan	52
Sürekli devamsız olan	7
Bir işte çalışan	0
Akademik başarısı düşük	46
Riskli akran grubuna dâhil olan	60



ÖNE ÇIKAN RİSK DURUMLARI

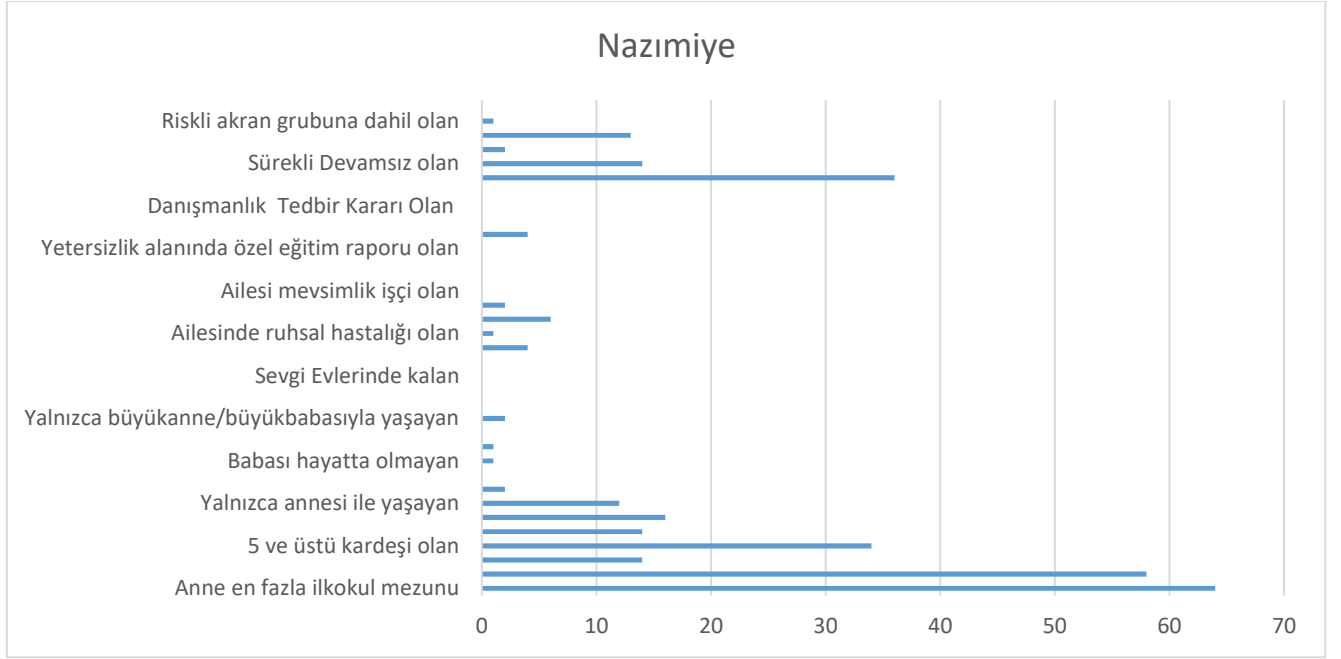


1. Anne En fazla ilkokul mezunu **177 birim**
2. Baba En fazla ilkokul mezunu **131 birim**
3. Riskli Akran Grubuna Dahil Olan **60 birim**

Yine en çok işaretlenen maddeler olmamakla birlikte **52** birim ile "*Maddi Sıkıntı Yaşayan*" ve **41** birim ile "*Ailesinde Süreğen Hastalığı Olan*" maddelerinin de belirgin düzeyde farklı olduğu tespit edilmiştir.

NAZİMİYE

Anne en fazla ilkokul mezunu	64
Baba en fazla ilkokul mezunu	58
Tek çocuk olan	14
5 ve üstü kardeşi olan	34
Anne ve babası ayrı yaşayan	14
Anne ve babası boşanmış olan	16
Yalnızca annesi ile yaşayan	12
Yalnızca babası ile yaşayan	2
Annesi hayatta olmayan	0
Babası hayatta olmayan	1
Anne ve babası hayatta olmayan	1
Şehit Çocuğu	0
Yalnızca büyükanne/büyükbabasıyla yaşayan	2
Yalnızca diğer akrabalarıyla yaşayan	0
Koruyucu aile gözetiminde olan	0
Sevgi Evlerinde kalan	0
Sosyal Hizmetler Çocuk Esirgeme Kurumunda Kalan	0
Ailesinde Süreğen hastalığı olan	4
Ailesinde Ruhsal hastalığı olan	1
Ailesinde Bağımlı Bireyler bulunan (Alkol, Madde)	6
Ailesinde Cezaî hükmü bulunan	2
Ailesinde mevsimlik işçi olan	0
Aile içi şiddete maruz kalan	0
Özel Yetenekli tanısı olan	0
Yetersizlik alanında özel eğitim raporu olan	0
Süreğen hastalığı olan	4
Ruhsal hastalığı olan	0
Danışmanlık Tedbir kararı olan	0
Eğitim Tedbir kararı olan	0
Maddi sıkıntı yaşayan	36
Sürekli devamsız olan	14
Bir işte çalışan	2
Akademik başarısı düşük	13
Riskli akran grubuna dâhil olan	1



ÖNE ÇIKAN RİSK DURUMLARI

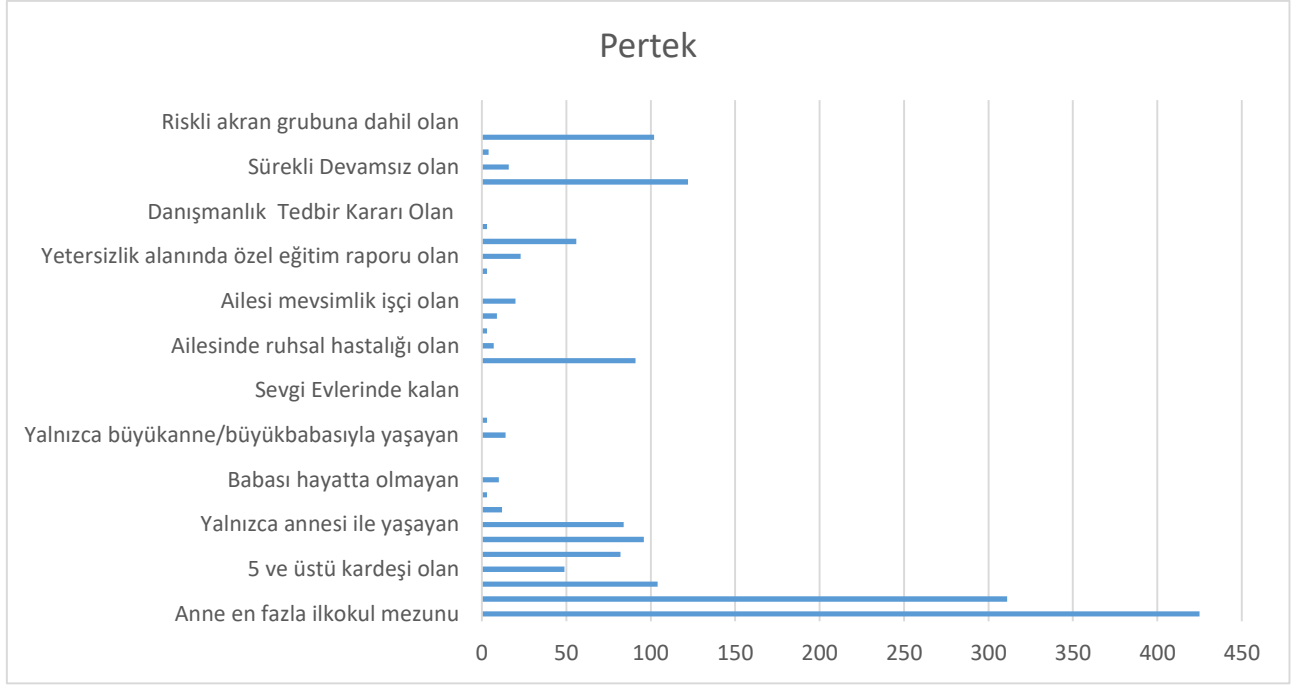


1. Anne En Fazla İlkokul Mezunu **64 birim**
2. Baba En fazla ilkokul mezunu **58 birim**
3. Maddi Sıkıntı Yaşayan **36 birim**

Yine en çok işaretlenen maddeler olmamakla birlikte **34** birim ile “5 ve üstü kardeşi olan” ve **16** birim ile “Anne ve babası boşanmış olan” maddelerinin de belirgin düzeyde farklı olduğu tespit edilmiştir.

PERTEK

Anne en fazla ilkokul mezunu	425
Baba en fazla ilkokul mezunu	311
Tek çocuk olan	104
5 ve üstü kardeşi olan	49
Anne ve babası ayrı yaşayan	82
Anne ve babası boşanmış olan	96
Yalnızca annesi ile yaşayan	84
Yalnızca babası ile yaşayan	12
Annesi hayatta olmayan	3
Babası hayatta olmayan	10
Anne ve babası hayatta olmayan	0
Şehit Çocuğu	0
Yalnızca büyükanne/büyükbabasıyla yaşayan	14
Yalnızca diğer akrabalarıyla yaşayan	3
Koruyucu aile gözetiminde olan	0
Sevgi Evlerinde kalan	0
Sosyal Hizmetler Çocuk Esirgeme Kurumunda Kalan	0
Ailesinde Süreğen hastalığı olan	91
Ailesinde Ruhsal hastalığı olan	7
Ailesinde Bağımlı Bireyler bulunan (Alkol, Madde)	3
Ailesinde Cezai hükmü bulunan	9
Ailesinde mevsimlik işçi olan	20
Aile içi şiddete maruz kalan	0
Özel Yetenekli tanısı olan	3
Yetersizlik alanında özel eğitim raporu olan	23
Süreğen hastalığı olan	56
Ruhsal hastalığı olan	3
Danışmanlık Tedbir kararı olan	0
Eğitim Tedbir kararı olan	0
Maddi sıkıntı yaşayan	122
Sürekli devamsız olan	16
Bir işte çalışan	4
Akademik başarısı düşük	102
Riskli akran grubuna dâhil olan	0



ÖNE ÇIKAN RİSK DURUMLARI

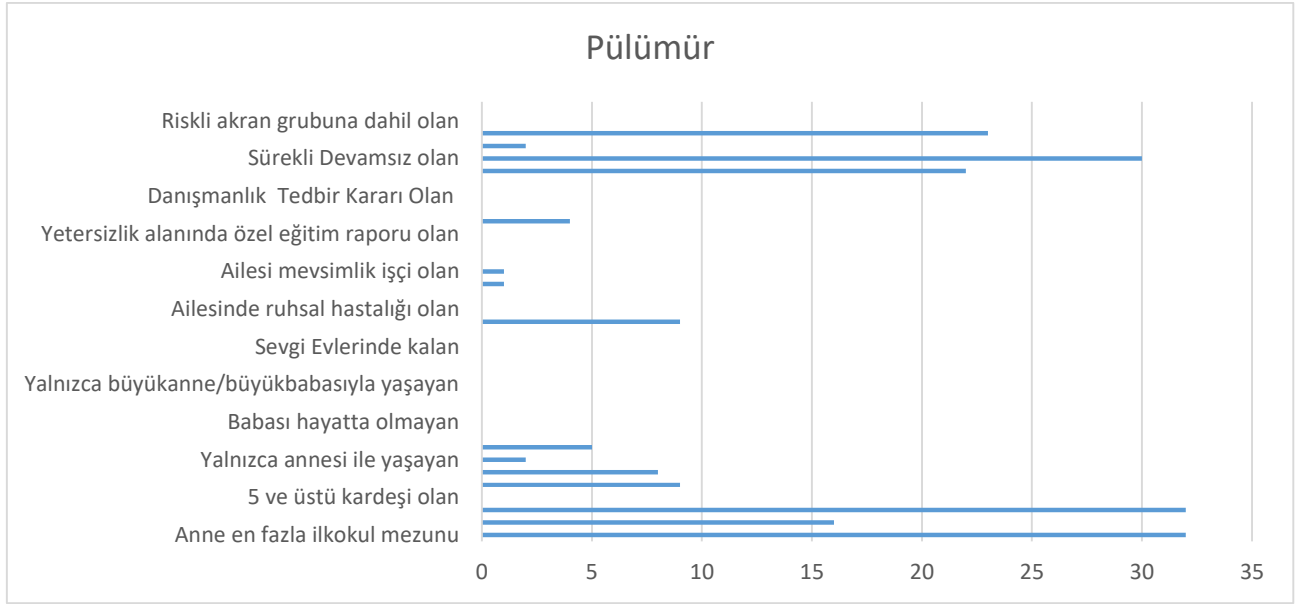
1. Anne En fazla ilkokul mezunu **425 birim**
2. Baba En fazla ilkokul mezunu **311 birim**
3. Maddi Sıkıntı Yaşayan **122 birim**



Yine en çok işaretlenen maddeler olmamakla birlikte **104** birim ile *‘Tek Çocuk Olan’* ve **102** birim ile *‘Akademik Başarısı Düşük’* maddelerinin de belirgin düzeyde farklı olduğu tespit edilmiştir.

PÜLÜMÜR

Anne en fazla ilkokul mezunu	32
Baba en fazla ilkokul mezunu	16
Tek çocuk olan	32
5 ve üstü kardeşi olan	0
Anne ve babası ayrı yaşayan	9
Anne ve babası boşanmış olan	8
Yalnızca annesi ile yaşayan	2
Yalnızca babası ile yaşayan	5
Annesi hayatta olmayan	0
Babası hayatta olmayan	0
Anne ve babası hayatta olmayan	0
Şehit Çocuğu	0
Yalnızca büyükanne/büyükbabasıyla yaşayan	0
Yalnızca diğer akrabalarıyla yaşayan	0
Koruyucu aile gözetiminde olan	0
Sevgi Evlerinde kalan	0
Sosyal Hizmetler Çocuk Esirgeme Kurumunda Kalan	0
Ailesinde Süreğen hastalığı olan	9
Ailesinde Ruhsal hastalığı olan	0
Ailesinde Bağımlı Bireyler bulunan (Alkol, Madde)	0
Ailesinde Cezai hükmü bulunan	1
Ailesinde mevsimlik işçi olan	1
Aile içi şiddete maruz kalan	0
Özel Yetenekli tanısı olan	0
Yetersizlik alanında özel eğitim raporu olan	0
Süreğen hastalığı olan	4
Ruhsal hastalığı olan	0
Danışmanlık Tedbir kararı olan	0
Eğitim Tedbir kararı olan	0
Maddi sıkıntı yaşayan	22
Sürekli devamsız olan	30
Bir işte çalışan	2
Akademik başarısı düşük	23
Riskli akran grubuna dâhil olan	0



ÖNE ÇIKAN RİSK DURUMLARI

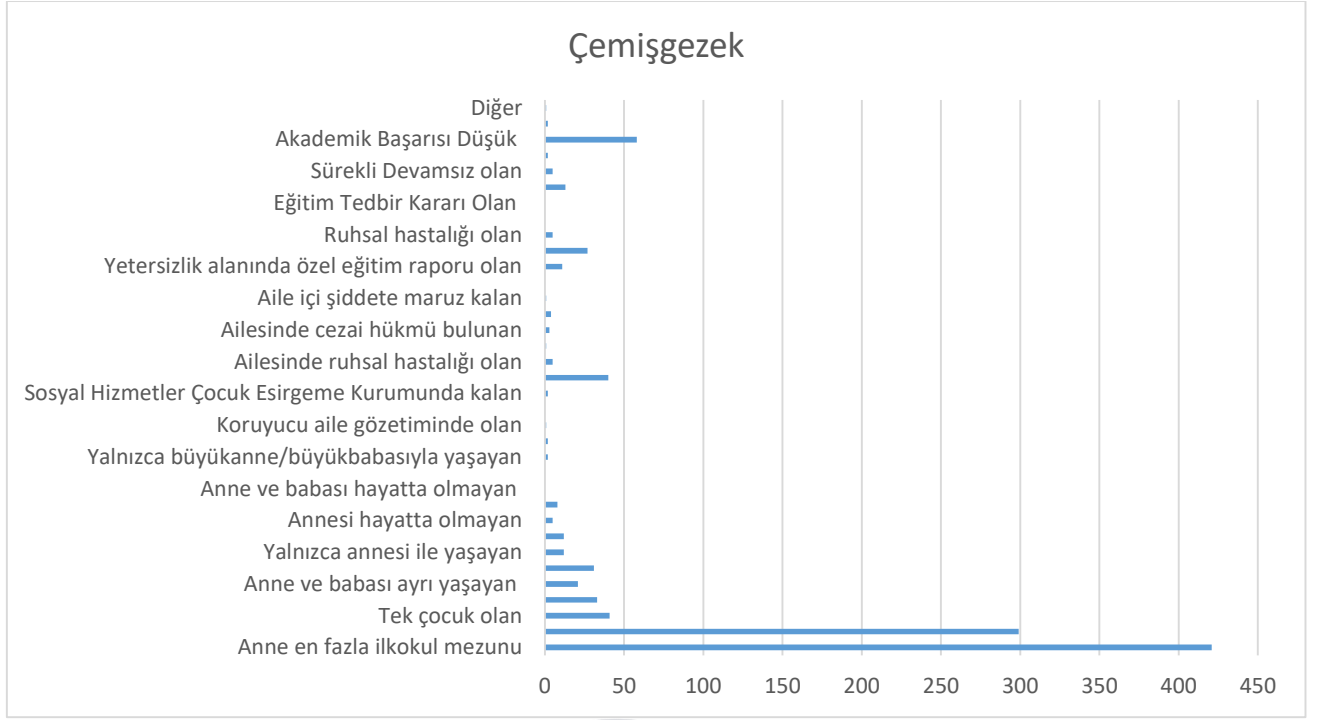


1. Anne En Fazla İlkokul Mezunu-Tek Çocuk Olan **32 birim**
2. Sürekli Devamsız Olan **30 birim**
3. Akademik Başarısı Düşük **23 birim**

Yine en çok işaretlenen maddeler olmamakla birlikte **22** birim ile *“Maddi Sıkıntı Yaşayan”* ve **16** birim ile *“Baba En Fazla İlkokul Mezunu”* maddelerinin de belirgin düzeyde farklı olduğu tespit edilmiştir.

ÇEMİŞGEZEK

Anne en fazla ilkokul mezunu	421
Baba en fazla ilkokul mezunu	299
Tek çocuk olan	41
5 ve üstü kardeşi olan	33
Anne ve babası ayrı yaşayan	21
Anne ve babası boşanmış olan	31
Yalnızca annesi ile yaşayan	12
Yalnızca babası ile yaşayan	12
Annesi hayatta olmayan	5
Babası hayatta olmayan	8
Anne ve babası hayatta olmayan	0
Şehit Çocuğu	0
Yalnızca büyükanne/büyükbabasıyla yaşayan	2
Yalnızca diğer akrabalarıyla yaşayan	2
Koruyucu aile gözetiminde olan	1
Sevgi Evlerinde kalan	0
Sosyal Hizmetler Çocuk Esirgeme Kurumunda Kalan	2
Ailesinde Süreğen hastalığı olan	40
Ailesinde Ruhsal hastalığı olan	5
Ailesinde Bağımlı Bireyler bulunan (Alkol, Madde)	1
Ailesinde Cezai hükmü bulunan	3
Ailesinde mevsimlik işçi olan	4
Aile içi şiddete maruz kalan	1
Özel Yetenekli tanısı olan	0
Yetersizlik alanında özel eğitim raporu olan	11
Süreğen hastalığı olan	27
Ruhsal hastalığı olan	5
Danışmanlık Tedbir kararı olan	0
Eğitim Tedbir kararı olan	0
Maddi sıkıntı yaşayan	13
Sürekli devamsız olan	5
Bir işte çalışan	2
Akademik başarısı düşük	58
Riskli akran grubuna dâhil olan	2



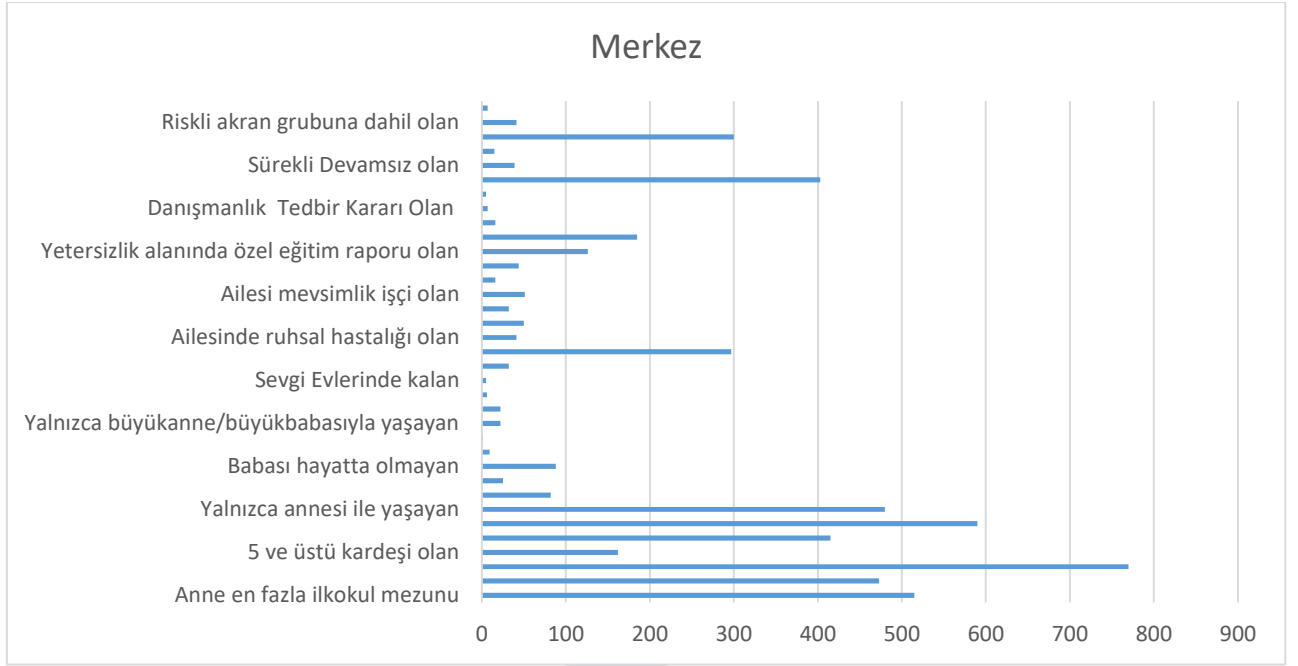
ÖNE ÇIKAN RİSK DURUMLARI

- | | |
|---------------------------------|------------------|
| 1. Anne En fazla ilkököl mezunu | 421 birim |
| 2. Baba En fazla İlkokul mezunu | 299 birim |
| 3. Akademik Başarısı Düşük | 58 birim |

Yine en çok işaretlenen maddeler olmamakla birlikte **41** birim ile “*Tek Çocuk Olan*” ve **40** birim ile “*Ailesinde Süreğen Hastalığı Olan*” maddelerinin de belirgin düzeyde farklı olduğu tespit edilmiştir.

MERKEZ

Anne en fazla ilkokul mezunu	515
Baba en fazla ilkokul mezunu	473
Tek çocuk olan	770
5 ve üstü kardeşi olan	162
Anne ve babası ayrı yaşayan	415
Anne ve babası boşanmış olan	590
Yalnızca annesi ile yaşayan	480
Yalnızca babası ile yaşayan	82
Annesi hayatta olmayan	25
Babası hayatta olmayan	88
Anne ve babası hayatta olmayan	9
Şehit Çocuğu	1
Yalnızca büyükanne/büyükbabasıyla yaşayan	22
Yalnızca diğer akrabalarıyla yaşayan	22
Koruyucu aile gözetiminde olan	6
Sevgi Evlerinde kalan	5
Sosyal Hizmetler Çocuk Esirgeme Kurumunda Kalan	32
Ailesinde Süreğen hastalığı olan	297
Ailesinde Ruhsal hastalığı olan	41
Ailesinde Bağımlı Bireyler bulunan (Alkol, Madde)	50
Ailesinde Cezai hükmü bulunan	3
Ailesinde mevsimlik işçi olan	51
Aile içi şiddete maruz kalan	16
Özel Yetenekli tanısı olan	44
Yetersizlik alanında özel eğitim raporu olan	126
Süreğen hastalığı olan	185
Ruhsal hastalığı olan	16
Danışmanlık Tedbir kararı olan	7
Eğitim Tedbir kararı olan	5
Maddi sıkıntı yaşayan	403
Sürekli devamsız olan	39
Bir işte çalışan	15
Akademik başarısı düşük	300
Riskli akran grubuna dâhil olan	41



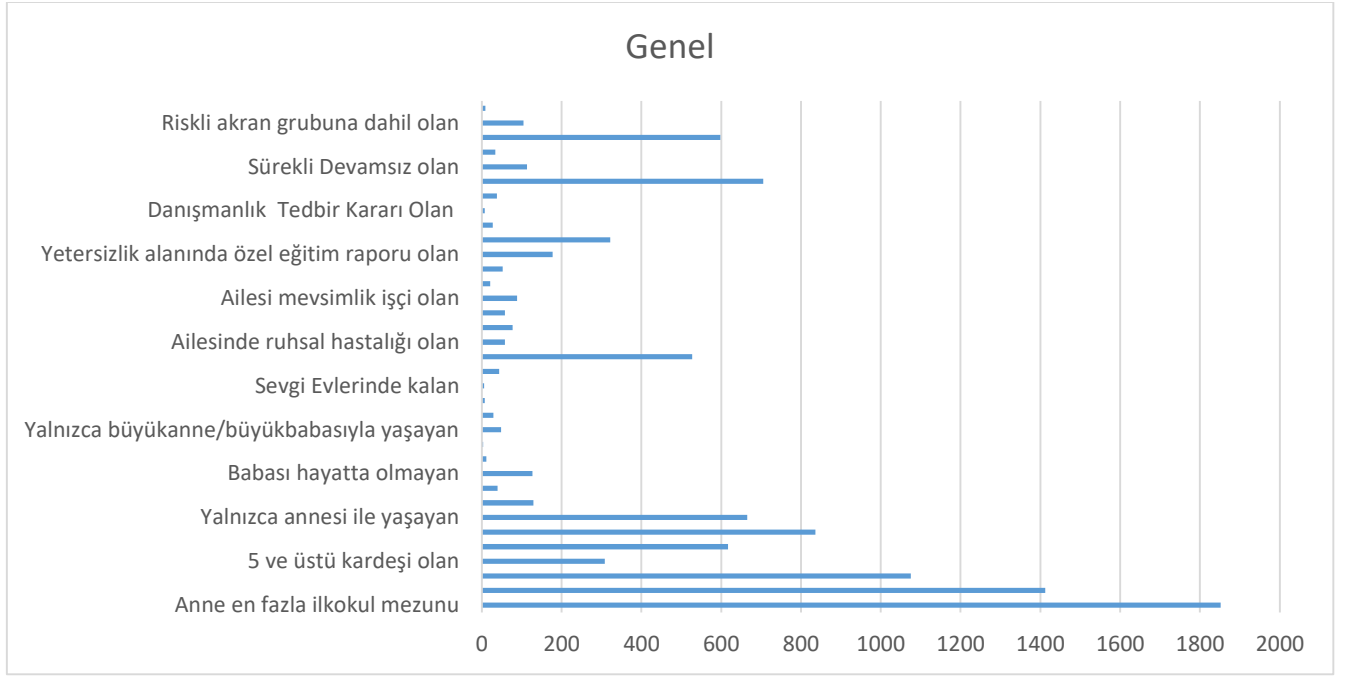
ÖNE ÇIKAN RİSK DURUMLARI

- | | |
|---------------------------------|------------------|
| 1. Tek Çocuk Olan | 770 birim |
| 2. Anne ve Babası Boşanmış Olan | 590 birim |
| 3. Anne En fazla İlkokul mezunu | 515 birim |

Yine en çok işaretlenen maddeler olmamakla birlikte **480** birim ile “*Yalnızca Annesi ile yaşayan*” ve **473** birim ile “*Baba En fazla ilkokul mezunu*” maddelerinin de belirgin düzeyde farklı olduğu tespit edilmiştir.

GENEL DÜZEY

Anne en fazla ilkokul mezunu	1852
Baba en fazla ilkokul mezunu	1412
Tek çocuk olan	1075
5 ve üstü kardeşi olan	308
Anne ve babası ayrı yaşayan	617
Anne ve babası boşanmış olan	836
Yalnızca annesi ile yaşayan	665
Yalnızca babası ile yaşayan	129
Annesi hayatta olmayan	39
Babası hayatta olmayan	127
Anne ve babası hayatta olmayan	11
Şehit Çocuğu	3
Yalnızca büyükanne/büyükbabasıyla yaşayan	48
Yalnızca diğer akrabalarıyla yaşayan	29
Koruyucu aile gözetiminde olan	7
Sevgi Evlerinde kalan	6
Sosyal Hizmetler Çocuk Esirgeme Kurumunda Kalan	43
Ailesinde Süreğen hastalığı olan	527
Ailesinde Ruhsal hastalığı olan	58
Ailesinde Bağımlı Bireyler bulunan (Alkol, Madde)	77
Ailesinde Cezai hükmü bulunan	58
Ailesinde mevsimlik işçi olan	88
Aile içi şiddete maruz kalan	21
Özel Yetenekli tanısı olan	52
Yetersizlik alanında özel eğitim raporu olan	177
Süreğen hastalığı olan	322
Ruhsal hastalığı olan	27
Danışmanlık Tedbir kararı olan	7
Eğitim Tedbir kararı olan	38
Maddi sıkıntı yaşayan	705
Sürekli devamsız olan	113
Bir işte çalışan	34
Akademik başarısı düşük	598
Riskli akran grubuna dâhil olan	104



ÖNE ÇIKAN RİSK DURUMLARI



1. Anne En fazla ilkokul mezunu **1852 birim**
2. Baba En fazla ilkokul mezunu **1412 birim**
3. Tek Çocuk Olan **1075 birim**

Yine en çok işaretlenen maddeler olmamakla birlikte **836** birim ile "*Anne ve Babası Boşanmış Olan*" ve **705** birim ile "*Maddi Sıkıntı Yaşayan*" maddelerinin de belirgin düzeyde farklı olduğu tespit edilmiştir.

SONUÇ VE ÖNERİLER

1. Tüm kademelere ait verilerin yer aldığı Genel düzeye baktığımızda ‘‘Anne en fazla ilkokul mezunu, baba en fazla ilkokul mezunu’’ maddelerinin, öne çıkan risk faktörleri olduğu görülmektedir. Anne ve babaların eğitimlerini tamamlayabilmeleri için Halk Eğitim Merkezleri aracılığı ile okuma-yazma eğitimleri yaygınlaştırılmalıdır. Açık öğretim okulları öğretmenler tarafından velilere tanıtılmalıdır.
2. Anne babanın eğitim düzeyinin düşük olmasının çocuk açısından risk faktörü olmasının nedeni; Anne ve babalar özellikle erken çocukluk döneminde çocuklarının ihtiyaçlarını karşılayan kişiler olması sebebiyle onlara en yakın ve birçok temel beceriyi kazanmasında yardımcı olan kişilerdir. Çocukların ailelerinde gördükleri değer, model aldıkları davranışlara göre oluşturdukları kimlik, eğitim hayatlarında ve topluma uyum sağlamalarında etkin bir yere sahiptir. Aile çocuk ilişkilerini geliştirmek için anne baba eğitimleri artırılmalıdır. Aile eğitim programlarının yenilenmesine ve geliştirilmesine yönelik düzenlemeler yapılmalıdır. Öğretmenler bu tür seminerler verebilmek için çeşitli hizmet içi eğitim programlarına dâhil edilmelidir.
3. Tüm kademelerde öne çıkan diğer risk faktörlerinden biri ise ‘‘Maddi Sıkıntı Yaşayan’’ maddesidir. Bu risk faktörüne yönelik İl Milli Eğitim Müdürlüğü ve İl Aile ve Sosyal Hizmetler Müdürlüğü işbirliği ile maddi sıkıntı yaşayan öğrencilerden daha fazla risk altında olan öğrenciler tespit edilerek burs, beslenme desteği, ulaşım desteği gibi yardımlar sunulmalıdır. Öğrencilere ücretsiz öğün desteği yapılmalıdır.
4. ‘‘Tek Çocuk Olma’’ ve ‘‘Anne ve Babası Boşanmış Olan’’ maddeleri de öne çıkan risk faktörleri arasındadır. İlimizde Parçalanmış Aileye Sahip öğrencilere ait istatistikler ile risk haritalarından elde edilen sonuçlar tutarlılık göstermektedir. Boşanmış anne-baba sayısı ilimizde her sene belirgin bir artış göstermektedir. Parçalanmış aileye sahip öğrencilerin risk faktörlerini azaltmak için öğretmenlerine yönelik eğitimler planlanmalıdır. Bu eğitimlerin içeriği; Parçalanmış aileye sahip öğrenciler için risk faktörleri, bu öğrencilere nasıl yaklaşılması gerektiği gibi konularla zenginleştirilmelidir. Parçalanmış aileye sahip çocuklarla grup rehberlik çalışmaları yapılarak, bu çocukların bir grubun üyesi olması, kendini ifade edebilmesi, paylaşımında bulunabilmesi, yalnız olmadığını bilmesi ve içinde bulunduğu durumu kabul edebilmesi açısından destek sağlanmalıdır.
5. Tek ebeveynli ailelere yönelik aile eğitimleri düzenlenmelidir. Parçalanma sonrasında çocukla ilgilenen ebeveynlere ve/veya aile yakınlarına, aile parçalanmasının çocuğu nasıl etkileyebileceği ve bu çocuklara nasıl davranılması gerektiğiyle ilgili danışmanlık hizmeti verilmelidir.
6. Akademik Başarıyı etkileyen birçok faktör vardır. Akademik başarısızlığın nedenleri belirlenmeye çalışılmalıdır. Öğrencilerin motivasyonlarını arttırmaya yönelik faaliyetler gerçekleştirilmeli, akademik başarı durumları sürekli takip edilmelidir. Yıl içerisinde yapılacak sosyal faaliyetler öğrencilerin akademik başarılarını destekleyecek şekilde planlanmalıdır. Öğrencilerin ders bazındaki eksikliklerinin giderilmesi için Destekleme ve Yetiştirme Kurslarında görevli öğretmenler, ders öğretmenleri ve velilerle işbirliği yapılmalıdır. Akran Desteğinin sağlanabilmesi için farklı başarı seviyesinde öğrencilerle öğrenci grupları oluşturulmalıdır.

7. ‘‘Sürekli Devamsız Olan’’ maddesi bazı anaokulu gruplarında öne çıkan maddelerden olmuştur. Okula devamsızlık; fiziksel, psikolojik ve toplumsal birçok etmeden kaynaklanabilen ve öğrencinin okula uyumunu olumsuz yönde etkileyen istenmeyen bir durumdur. Devamsızlığın birçok nedeni olabilir. Okul Öncesi eğitim süresince çocuklar ilköğretime hazırlanırken; paylaşmayı, dayanışmayı ve sosyalleşmeyi öğrenirler. Okul Öncesi eğitimin amacı çocuklarda öğrenmeye ilgi uyandırmak ve var olan yeteneklerini görünür kılmaktır. Okul Öncesi eğitim kurumlarında devamsızlığın çocuktan ve aile tutumlarından kaynaklı birçok nedeni vardır. Öğrencinin okula aidiyet duygusunun geliştirilmesi bu noktada önemlidir. Devamsızlık probleminin çözümünde velilerin sürece dâhil edilmesi gereklidir. Öğrencileri okula getirecek ve okulda tutmayı başaracak sosyal ve kültürel aktiviteler imkânlar çerçevesinde artırılmalıdır. Öğrencinin okula karşı fobik durumu varsa bu konu üzerine okul rehber öğretmen/psikolojik danışmanı ve sınıf rehber öğretmenleri tarafından çeşitli çalışmalar yapılmalıdır. Okulun güvenli bir yer olduğunu öğrencilere anlatılarak, korku etkisini ortadan kaldırmaya yönelik faaliyetler gerçekleştirilmelidir.
8. Merkez ve İlçelerdeki tüm kademelere ait sonuçları içeren genel düzey sonuçlarına bakıldığında ‘‘Riskli Akran grubuna Dâhil Olan’’ maddesi 104 birim ile öne çıkan maddelere yakın bir düzeydedir. Problem davranışların ortaya çıkmasında hem kişisel hem de çevresel faktörlerin etkisi vardır. Risk alma davranışları da dâhil olmak üzere ergenin çeşitli olumsuz sosyal davranışlarında, akran grupları önemli bir çevresel faktördür. Bireyin yakın arkadaşlarının olumsuz sosyal davranışlar içinde olması ve arkadaşlık ilişkisinin çatışmalı ya da reddedici olması öğrencinin saldırganlık, risk alma, madde kullanma ve suça yönelme gibi olumsuz sosyal davranışları üzerinde doğrudan etkilidir. Özellikle Ergenlerin riskli davranışlar gösteren akranlarla birlikte olmaları, kendilerinin de ilerleyen dönemde problemlili ve sapkın davranışlar göstermelerine yol açmaktadır.

Yüksek oranda destek ve paylaşım ile düşük oranda çatışma içeren arkadaşlıkları olan ve akranlarıyla güçlü bir yakınlık kuran ergenler, daha az anti sosyal davranışlar göstermektedirler. Akranlar özellikle baskı yoluyla ergenin riskli davranışlarını artırmaktadır. Arkadaşla özdeşleşme derecesi ve benzerlik, ergen üzerinde akran etkisini artırdığı için yakın arkadaşlar, genel arkadaş grubuna göre ergen üzerinde daha etkili olmaktadır. Ergenin akranlarından algıladığı sosyal kabul ve destek, onun daha az problem davranış göstermesiyle ilişkili bulunmuştur. Problem davranışlar ile ilgili risk faktörlerinin azaltılmasında ve koruyucu faktörlerin güçlendirilmesinde okullar oldukça önemli bir yere sahiptir. Bu nedenle de okullarda öğrencilerin öz yeterliklerinin, problem çözme, karar verme ve sosyal becerilerinin geliştirilmesi gibi etkinlikleri kapsayacak şekilde kişisel rehberlik hizmetlerine ağırlık verilmesi; önleyici çalışmaların temel eğitim dönemi ile birlikte başlatılması oldukça önemlidir. Okullar, öğrencilere okulda ve toplumda anlamlı katılımında bulunma ve sorumluluk alma fırsatları sunmalıdır.